



MULTIPLEX verbindet den PC mit dem „echten“ Modell. Der Sender SMART SX und der MultiFlight Stick zusammen mit der Software CD-plus sind ein Top-Angebot.

Autor
Wolfgang Wallner
Fotos
Ingrid Wallner

Übung macht den Meister

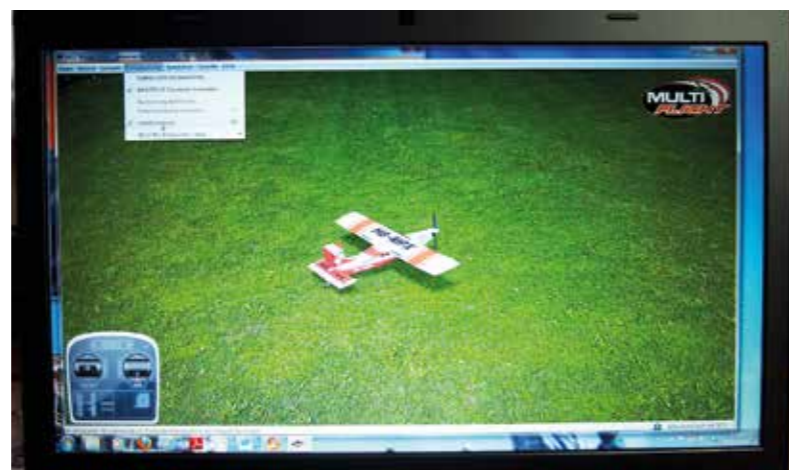
MULTIflight PLUS Set Flugspass für zu Hause und am Flugplatz

In erster Linie hat hier der Einsteiger in den Modellflug die Möglichkeit sein Modell vorab in der Simulation kennen und beherrschen zu lernen. Jedoch auch der bereits erfahrene Pilot profitiert von der Möglichkeit Flugfiguren immer wieder gefahrlos trainieren zu können.

Lieferumfang

Der Käufer erhält um 79,90 € den bekannten 6 Kanal Sender SMART SX in Mode 1+3 oder 2+4 sowie den USB Stick und die MultiFlight PLUS CD. Der Sender wurde bereits in PROP 2/2013 vorgestellt und getestet. Ist bereits ein M-LINK Sender vorhanden, kann auch der Stick + CD alleine um 57,90 € erworben werden. Der geringe Preisunterschied des kompletten Sets inklusive Sender lässt jedoch eine klare Präferenz für das MultiFlight PLUS Set erwarten. Der zusätzliche Sender kann dann bei Bedarf als Lehrer / Schüler Einheit sehr gut verwendet werden. Eine abgespeckte Software ohne Stick findet man auch zum kostenlosen Download auf der Homepage von MULTIPLEX.

▼ Modell Pilatus zum Start bereit



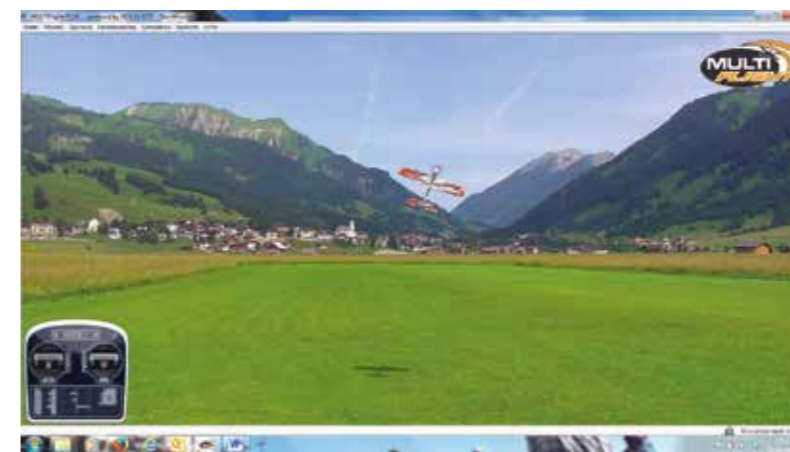
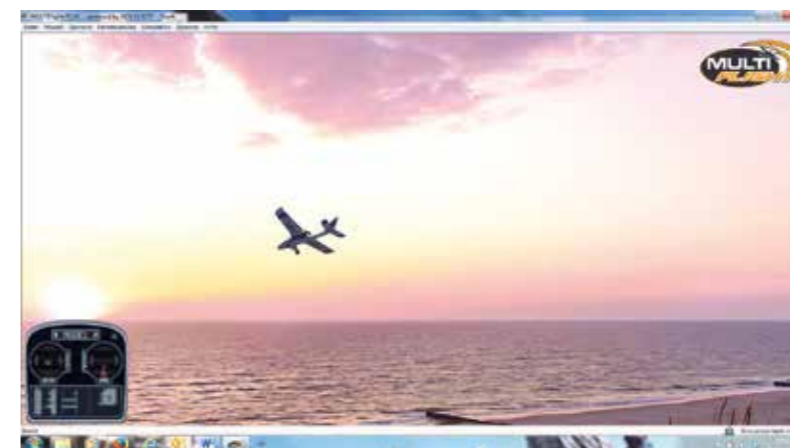
Inbetriebnahme

Der MultiFlight Stick wird an einen freien USB Anschluss des PC angesteckt. Windows erkennt das neue Gerät automatisch. Anschließend wird der Sender mit dem Stick gebunden. Ist dies erledigt muss nun das Programm von der beiliegenden CD mit SETUP geladen werden. Beim Öffnen des Programms wird automatisch nach einem Update bei bestehender Internetverbindung gesucht. Aktuell ist die Version 1.2. Nach Bestätigung erfolgt das Update.

Jetzt wird der MultiFlight nochmals gestartet und der Spaß könnte beginnen. Vorher sollte allerdings noch das PLUS Paket aktiviert werden. Damit sind vier Flugszenen, 17 Modelle und vier Parameter wie Windstärke, Windrichtung, Aufwind und thermische Aktivität frei einstellbar.



◀ Lieferumfang und Anschluss am PC / Laptop
▼ Ansicht Einstellungen Sender



Fliegen am PC oder Laptop

MULTIPLEX hat alle aktuellen Modelle außer dem TUCAN in der Software implementiert. Dazu zählt auch der erst vor kurzem auf den Markt gekommene StuntMaster. Die Simulation läuft ruck frei und sehr realistisch, passiert sie doch auf dem REFLEX XTR². Die Sicht auf das Modell ist der typische Blickwinkel eines Modellpiloten. Um die ersten Flugversuche leichter erfolgreich um zu setzen, hat der Anfänger die Möglichkeit mit einmaligem Druck auf den linken Knüppel der SMART SX den Dual Rate Modus zu aktivieren. Dadurch werden die Ruderausschläge auf 50% reduziert und das Modell reagiert sanfter auf die Steuerbefehle. Die vier Szenen umfassen drei Flugplätze mit unterschiedlichen Umgebungen. Gestartet und gelandet wird dabei zweimal auf Graspiste und einmal auf einer befestigten Roll und Startbahn. Durch die Möglichkeit der einstellbaren Parameter für Wind und Thermik ist eine Anpassung an die Verhältnisse am Heimflugplatz möglich. Für die ersten Flugversuche sollten die vorgegebenen Verhältnisse beibehalten werden, sie sind für mich stimmig und realistisch gewählt. Modelle mit Fahrwerk werden vom Boden aus gestartet, Segler aus 2 m Höhe wie bei einem Handstart freigegeben. Auch drei Hubschraubermodelle stehen zur Verfügung. Bei den Flächenmodellen sind außer den Modellen von MULTIPLEX noch vier weitere Flugzeuge auszuwählen. Am eingblendeten Sender sind die Knüppelbewegungen und die Größe des Ausschlags in % in Echtzeit dargestellt. Bei einem Crash ist das Modell nach kurzer Zeit sofort wieder startbereit. Da ich selbst einige Modelle von MULTIPLEX besitze konnte ich feststellen, dass die Flugeigenschaften

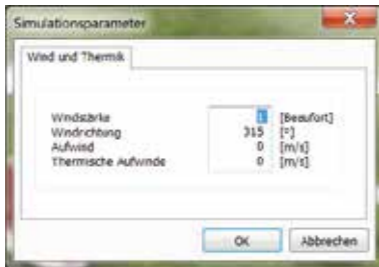
▲ Modell SHARK am Roten Kliff
◀ Modell StuntMaster im Trainingseinsatz



- + kostengünstiges Komplett-Set
- + SMART SX Sender auch für Echtmodelle gut verwendbar
- + realistisches Flugverhalten der 17 Modelle
- + problemlose Inbetriebnahme
- + regelmäßig neue Modelle, etc. zum kostenlosen Download

- nichts aufgefallen

- ◀ Updatevorgang
- ▼◀ Ansicht Simulationsparameter Einstellmöglichkeit



ten am Simulator sehr gut dem realen Flugverhalten entsprechen. Die vierte Szene erlaubt Hangflug am Roten Kliff in Sylt und das mit jedem Modell. Der SHARK (Test in dieser PROP-Ausgabe) beweist auch hier seine Segelflugeignung. Besonderen Spaß hat der Autor mit dem neuen StuntMaster. Hoovern lerne ich jetzt vielleicht doch noch! Anstatt des beiliegenden SMART SX Senders wurde noch die neu aufgelegte Royal SX 16 mit dem MULTIFlight Stick gebunden. Damit gelingt mir das Hoovern durch die größere Auflösung der Übertragungsschritte (feinfühligere Steuerungsverhalten) gegenüber der SMART SX noch besser. Auch werden alle Weganpassungen und Mischmöglichkeiten des Senders am PC 1:1 umgesetzt. Dies ist ein Vorteil für den fortgeschrittenen Piloten, da er mit seiner bereits vorhandenen M-LINK Fernsteuerung und der Software besondere Flugmanöver ohne Crash trainieren kann.

Fazit

Das MULTIFlight PLUS Set bietet eine kostengünstige Möglichkeit zu Hause bei jedem Wetter seinem Hobby nach zu gehen. Der Einsteiger erhält eine Fernsteuerung die auch für die ersten Modelle im Freien bestens verwendet werden kann und eine Reichweite über 2.000 m besitzt.

Den Vorteil des virtuellen Trainings braucht man heute ohnehin nicht mehr extra betonen. Mit einem RR+ Modell von MULTIPLEX kann nach dem Training am PC das Gelernte sofort im Freien umgesetzt werden. Ein Empfänger ist ja in jedem Modell in der RR+ Variante enthalten, und muss nur mehr an die SMART SX gebunden werden.

MULTIPLEX beweist wieder einmal dass die Förderung des Nachwuchses ein fixer Bestandteil der Firmenpolitik ist. Denn die Neueinsteiger von heute sind die Käufer von morgen. p



- ◀ Ansicht Szenenwahl
- ▼◀ Ansicht Modellauswahl



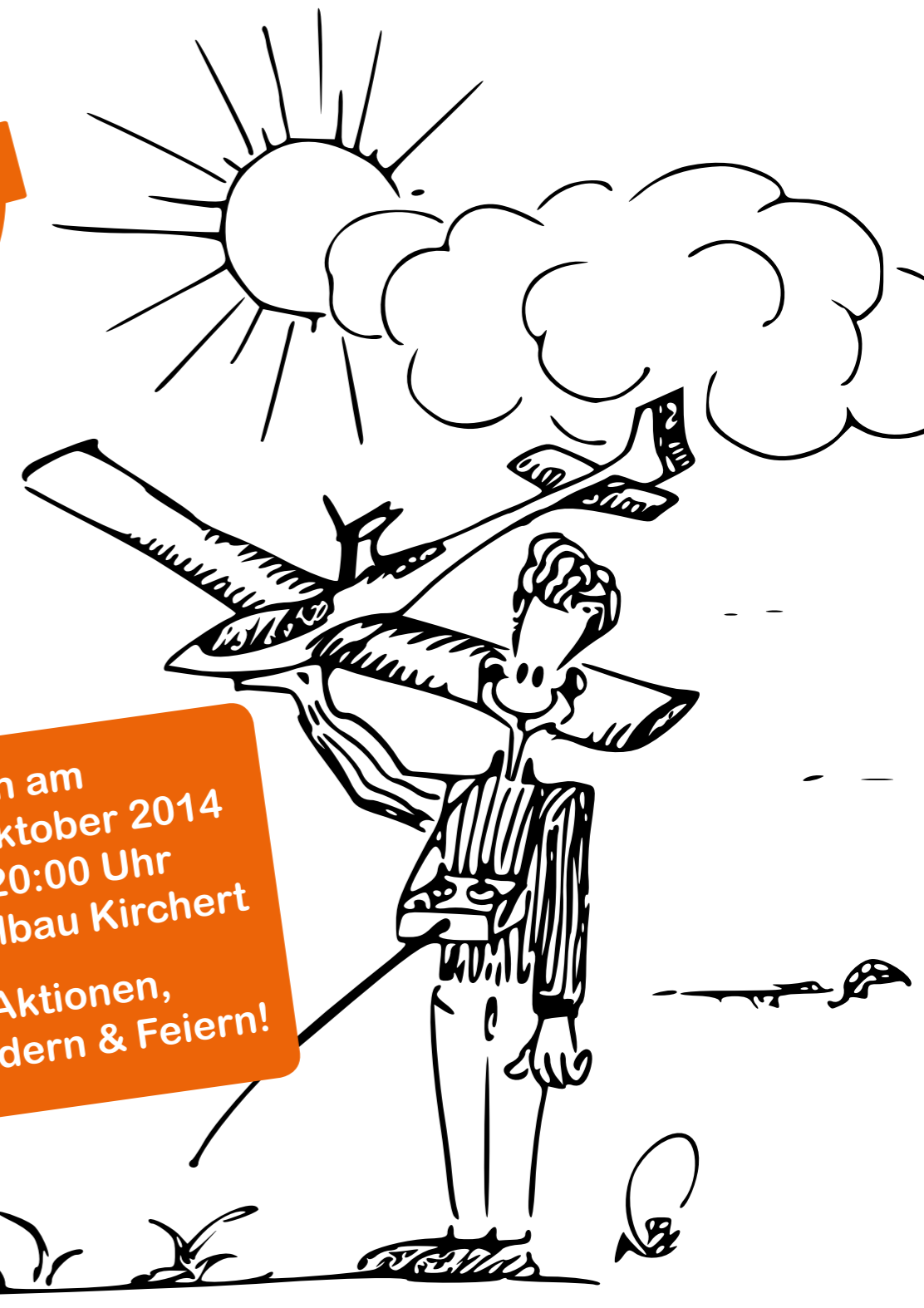
TECHNISCHE DATEN MULTIFLIGHT PLUS SET

Typ RC-Flugsimulator
inklusive Sender SMART SX
Hersteller/Vertrieb Multiplex
Preis 79,90 €
Bezug Fachhandel

LIEFERUMFANG

Sender Multiplex SMART SX 2,4 GHz
MULTIFlight Stick 2,4 GHz
Software CD-PLUS

PC-Betriebssystem Microsoft Windows® XP (SP2), Windows® Vista®, Windows® 7 oder Windows® 8
CPU Intel® Pentium® 4 oder AMD Athlon™ 64 mit 1.6 GHz, 512 MB RAM, 2 GB freier Festplattenspeicher



Wir feiern am
Samstag, 18. Oktober 2014
von 10:00 - 20:00 Uhr
50 Jahre Modellbau Kirchert
Tombola, Aktionen,
gemütlich Plaudern & Feiern!

EINLADUNG
ZUR JUBILÄUMSFEIER
50 Jahre - Tradition die Freude macht!



GK Modellbau + Kopierservice

G. KIRCHERT

1140 Wien, Linzer Straße 65

01 / 982 44 63, office@kirchert.com