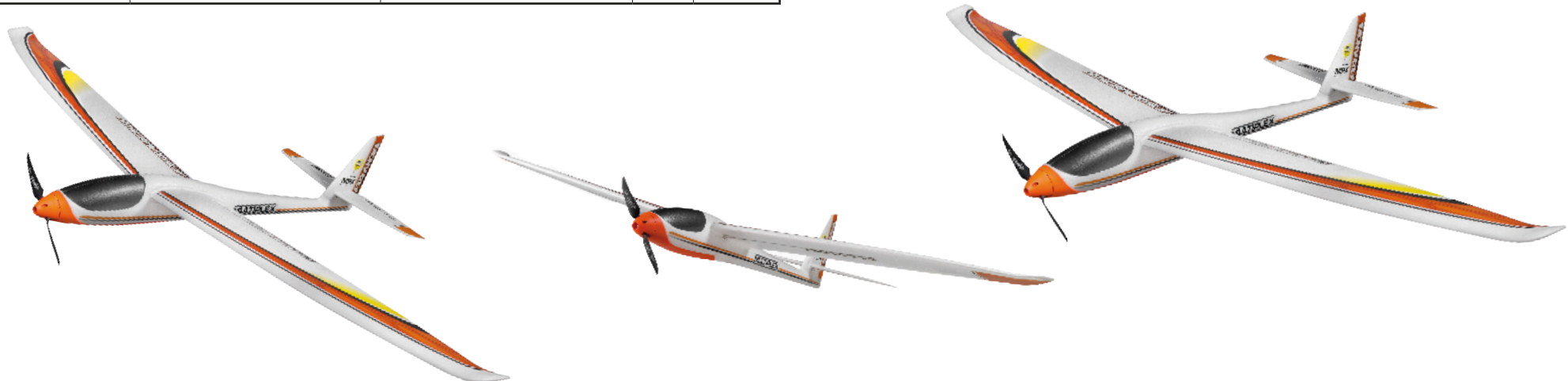


Zubehör / Accessories:

Artikel-Nr.	Bezeichnung	Designation	Lfd.	Stück
# 72 4648	Dekorbogen	<i>Decal</i>	2.1	1
# 22 4268	Rumpf	Fuselage		
	Rumpfhälften links, rechts	<i>Fuselage shell L.H./R.H.</i>	3, 4	2
	Bowdenzugrohr HR	<i>Bowdentube elevator</i>	63	1
	Bowdenzugrohr SR	<i>Bowdentube rudder</i>	64	1
	Rumpf-Verstärkungsrohr	<i>Fuselage reinforcement tube</i>	65	1
	Stahlrohr für HR m. Z. Ø 0.8x535mm	<i>Pre-formed pushrod, elevator Ø 0.8x535mm</i>	61	1
	Stahlrohr für SR m. Z. Ø 0.8x565mm	<i>Pre-formed pushrod, rudder Ø 0.8x565mm</i>	62	1
	Seitenleitwerk	<i>Fin</i>	9	1
# 22 4271	Kleinteilesatz	Small parts kit		
(# 68 3112) 5 St.	Klettband Pilzkopf 25x60mm	<i>Velcro tape, hook 25x60mm</i>	20	3
(# 68 3112) 5 St.	Klettband Velours 25x60mm	<i>Velcro tape, loop 25x60mm</i>	21	3
(# 70 3457) 2 St.	Ruderhorn „Twin“	<i>Control surface horn „Twin“</i>	22	1
(# 70 3457) 2 St.	Kardanbolzen Ø 6x8mm	<i>Swivel barrel Ø 6x8mm</i>	23	1
(# 70 3457) 2 St.	Inbus-Gewindestift M3x3mm	<i>Allen-head grub screw M3x3mm</i>	24	2
(# 70 3455) 2 St.	Gestängeanschluss Ø 6mm	<i>Swivel pushrod connector</i>	25	1
(# 70 3455) 2 St.	U-Scheibe M2	<i>Washer M2</i>	26	1
(# 70 3455) 2 St.	Mutter M2	<i>Nut M2</i>	27	1
	Inbusschlüssel SW 1,5	<i>Allen-key SW 1,5mm</i>	28	1
	Senkschraube M2x10mm	<i>Countersunk screw M2x10mm</i>	29	2
	Trimmgewicht Ø 4mm	<i>Trim ballast Ø 4mm</i>	30	50
(# 68 2651) 50 St.	Schraube M2,2x6,5mm	<i>Screw M2,2x6,5mm</i>	31	1
# 22 4272	Kunststoffteilsatz	Plastic parts set		
	Rumpfrahmen (orange)	<i>Fuselage frame (orange)</i>	40	1
	Rumpfverkleidung mit Motorspant (orange)	<i>Fuselage cover with motor mount (orange)</i>	42	1
	Servorahmen „Nano“ stehend	<i>Servo frame „Nano“ upright</i>	43	2
	Holmverbinder	<i>Wing joiner</i>	44	1
(# 8 5086)	Flächenarretierung	<i>Wing catcher</i>	45	1
	HLW Lagergehäuse	<i>Bearing housing (elevator)</i>	46	1
	HLW Lagerdeckel	<i>Bearing cover (elevator)</i>	47	1
	HLW Steckung mit Achse	<i>Connector with axis (elevator)</i>	48	1
	HLW Steckung mit Arretierung	<i>Connector with fitting (elevator)</i>	49	1
	HLW Hebel	<i>Bell crank</i>	50	1

Artikel-Nr.	Bezeichnung	Designation	Lfd.	Stück
# 22 4269	Tragflächen	Wings		
	Tragfläche links, rechts	<i>Wing panel L.H./R.H.</i>	5, 6	2
	Holmrohr	<i>Spar tube</i>	60	2
# 22 4288	Höhenleitwerk links, rechts	Tailplane L.H./R.H.	7, 8	2
# 22 4273	Rumpfdeckel (orange)	Fuselage decking (orange)	41	1
# 73 3135	Klappluftschraubenblatt 6x3“	Folding propeller blade 6x3“	73	2
# 73 3507	Spinner, Blatthalter, Mitnehmer	Propeller-driver-spinner set		
	Propellermitnehmer (orange)	<i>Propeller driver</i>	70	1
	Spinner (orange)	<i>Spinner</i>	71	1
	Mitnehmer mit Spannkonus Ø 2,3	<i>Driver with clamping cone Ø 2,3</i>	72	1
(# 68 2651) 50 St.	Schraube M2,2x6,5mm	<i>Screw M2,2x6,5mm</i>	74	2
	Senkschraube M2x12mm	<i>Countersunk screw M2x12mm</i>	75	2
	Mutter M6	<i>Nut M6</i>	86	1
	U-Scheibe M6	<i>Washer M6</i>	87	1
	Zahnscheibe M6	<i>Tooth lock washer M6</i>	88	1
# 33 2548	Motor PERMAX 400 6V	Motor PERMAX 400 6V	100	1
# 15 7320	Akku Li-BATT FX 2/1-950	Battery Li-BATT FX 2/1-950	103	1
# 6 5120 x2	Servo Nano-S	Servo Nano-S		1
# 8 2523	MULTIcharger L-703 EQU	Multicharger L-703 EQU		1
# 1 5300	Fernsteuerung SMART SX (1+3)	Remote control SMART SX (1+3)		1
# 1 5301	Fernsteuerung SMART SX (2+4)	Remote control SMART SX (2+4)		1



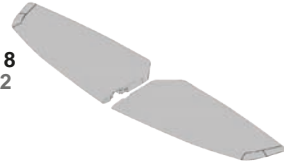
72 4648 Dekorbogen/ Decal sheet/ Planche de décoration

2.1



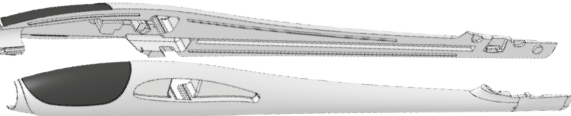
22 4288 Höhenleitwerk links, rechts/ Tailplane L.H./R.H./ Profondeur gauche, droite

7, 8
x2



22 4268 Rumpf/ Fuselage/ Fuselage

3, 4
x2



Rumpfhälften links/ rechts
Fuselage shell L.H./R.H.
Moitié de fuselage gauche, droite

61 **Stahldraht für HR m. Z. Ø 0,8x535mm**
Pre-formed pushrod, elevator
Tringle pour profondeur avec embout en Z.

62 **Stahldraht für SR m. Z. Ø 0,8x565mm**
Pre-formed pushrod, rudder
Tringle pour dérive avec embout en Z.

63 **Bowdenzugrohr HR**
Bowdentube elevator
Gaine de guidage pour profondeur

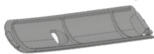
9 **Seitenleitwerk**
Fin
Dérive

65 **Rumpf-Verstärkungsrohr**
Fuselage reinforcement tube
Tube de renfort fuselage

64 **Bowdenzugrohr SR**
Bowdentube rudder
Gaine de guidage pour dérive

22 4273 Rumpfdeckel/ Fuselage decking/ Carénage de fuselage

41 orange
orange
orange



73 3135 Klappflütschraubenblatt/ Folding propeller blade/ Pales d'hélice rabattable

73
1 Paar
1 pair
1 paire



6x3"

73 3507 Spinner, Blatthalter, Mitnehmer/ Propeller-driver- spinner set/ Hélice, entraîneur et cône

70 **Propellermitnehmer (orange)**
Propeller boss (orange)
Entraîneur d'hélice (orange)

72 **Mitnehmer mit Spannkonus Ø23**
Driver with clamping cone
Entraîneur avec cône tendeur

74 **Schraube M2,2x6,5mm**
screw
Vis

87 **U-Scheibe M6**
Washer
Rondelle

71 **Spinner (orange)**
Spinner (orange)
Cône (orange)

75 **Senkschraube M2x12mm**
x2 Countersunk screw
Vis

86 **Mutter M6**
Nut
Ecrou

88 **Zahnscheibe M6**
Shakeproof washer
Rondelle dentée

22 4271 Kleinteilesatz/ Small parts kit/ Kit de petit nécessaire

20 **Klettband Pilzkopf 25x60mm**
x3 Velcro tape, hook
Bande Velcro côté crochets

22 **Ruderhorn „Twin“**
x2 Control surface horn „Twin“
Guignol

24 **Inbus-Gewindestift M3x3mm**
x2 Allen-head grub screw
Vis six pans creux

28 **Inbusschlüssel SW 1,5mm**
Allen-key
Clé pour vis six pans creux

21 **Klettband Velours 25x60mm**
x3 Velcro tape, loop
Bande Velcro côté velours

23 **Kardanbolzen Ø 6x8mm**
x2 Swivel barrel
Rotule de fixation

25 **Gestängeanschluss Ø 6mm**
Swivel pushrod connector
Pièce de fixation de tringle

29 **Senkschraube M2x10mm**
x2 Countersunk screw
Vis

27 **Mutter M2**
Nut
Ecrou

26 **U-Scheibe M2**
Washer
Rondelle

30 **Trimmgewicht Ø 4mm**
x50 Trimm ballast
Poids de trim

31 **Schraube M2,2x6,5mm**
screw
Vis

22 4272 Kunststoffteilesatz/ Plastic parts set/ Kit de pièces plastiques

40 **Rumpfrahmen (orange)**
Fuselage frame (orange)
Carénage de fuselage (orange)

43 **Servorahmen „Nano“ stehend**
x2 Servo mount „Nano“, upright
Cadre servo „Nano“ debout

45 **Flächenarretierung**
Wing catcher
Système de fixation d'aile

42 **Rumpfverkleidung mit Motorspant (orange)**
Fuselage cover with motomount (orange)
Carénage de fuselage (orange) avec pare feu

44 **Holmverbinder**
Wing joiner
Clé d'aile

46 **HLW Lagergehäuse**
Bearing housing (elevator)
Compartment pour levier de renvoie

47 **HLW Lagerdeckel**
Bearing cover (elevator)
Couvercle pour compartiment levier

48 **HLW Steckung mit Achse**
Connector with axis (elevator)
Fixation profondeur avec axe

49 **HLW Steckung mit Arretierung**
Connector with fitting (elevator)
Fixation profondeur avec axe

50 **HLW Hebel**
Bell crank
Levier profondeur

Antrieb PANDA

33 2548 Motor PERMAX 400 6V Motor Moteur

100



15 7320 Akku Li-BATT FX 2/1-950 Battery Accu

103

